

VIII JORNADAS ESTATALES INTERVEGAS CANTABRIA

AGROECOLOGÍA, DESARROLLO RURAL Y
DESPOBLAMIENTO: BASES DE LA SOBERANÍA
ALIMENTARIA

EL PROYECTO BESAYA EUROPA

Enrique Francés

Octubre 2022

Título

Creación de dos Polígonos Agroalimentarios en las vegas de Tanos (Torrelavega) y Barros (Los Corrales de Buelna): un modelo aplicable a Cantabria

La propuesta presentada cumple con los tres criterios definidos a nivel europeo, principalmente con el tercero: “Es necesario garantizar una transición justa superando la brecha entre lo rural y lo urbano de forma que ninguna persona ni ningún lugar se queden atrás”.

Para la creación de dos Polígonos Agroalimentarios en las inmediaciones de Torrelavega y Los Corrales de Buelna se proponen concretamente en las vegas de Tanos y Barros, ambas zonas periurbanas. Estos polígonos tendrán:

- un área de producción hortofrutícola en ecológico, aprovechando la presencia en la zona de los suelos más fértiles que existen en el mundo, los suelos de Clase A, sin ninguna limitación de uso, según la terminología internacional de la FAO.

- un área de gestión cooperativa, instalada en uno de los numerosos polígonos industriales infrautilizados existentes en el entorno de las citadas vegas, para la gestión comercial y venta directa de los alimentos obtenidos en el área de producción. En este área se deben desarrollar: oficinas para la gestión administrativa, comercial, etc., inherentes al funcionamiento del polígono; instalaciones industrializadas para el manufacturado de alimentos (limpieza, envasado, etc.) para su venta directa al consumidor; instalaciones para la elaboración de productos derivados, tales como mermeladas, licores, etc.; áreas de almacenaje

Hace apenas unos días se ha aprobado la Resolución del Parlamento Europeo, de 28 de abril de 2021, sobre la protección del suelo (2021/2548(RSP) en la UE, un documento de enorme importancia disponible en: https://www.europarl.europa.eu/doceo/document/TA-9-2021-0143_ES.html)

Este documento subraya :

- el papel multifuncional del suelo (suministro de alimentos, sumidero de carbono, plataforma para actividades humanas, producción de biomasa, reserva de biodiversidad, prevención de inundaciones y sequías, fuente de materias primas, recursos farmacéuticos y genéticos, ciclo del agua y de los nutrientes, almacenamiento y filtrado, almacenamiento del patrimonio geológico y arqueológico, etc.)
- la consiguiente necesidad de protegerlo, gestionarlo de forma sostenible y restaurarlo, y de preservar su capacidad para desempeñar sus múltiples funciones mediante una cooperación estable a nivel europeo y transfronteriza en el interior de la Unión y con terceros países”;

- En otro punto considera que: “los suelos sanos constituyen la base de una alimentación nutritiva y segura y constituyen un requisito previo para una producción alimentaria sostenible.

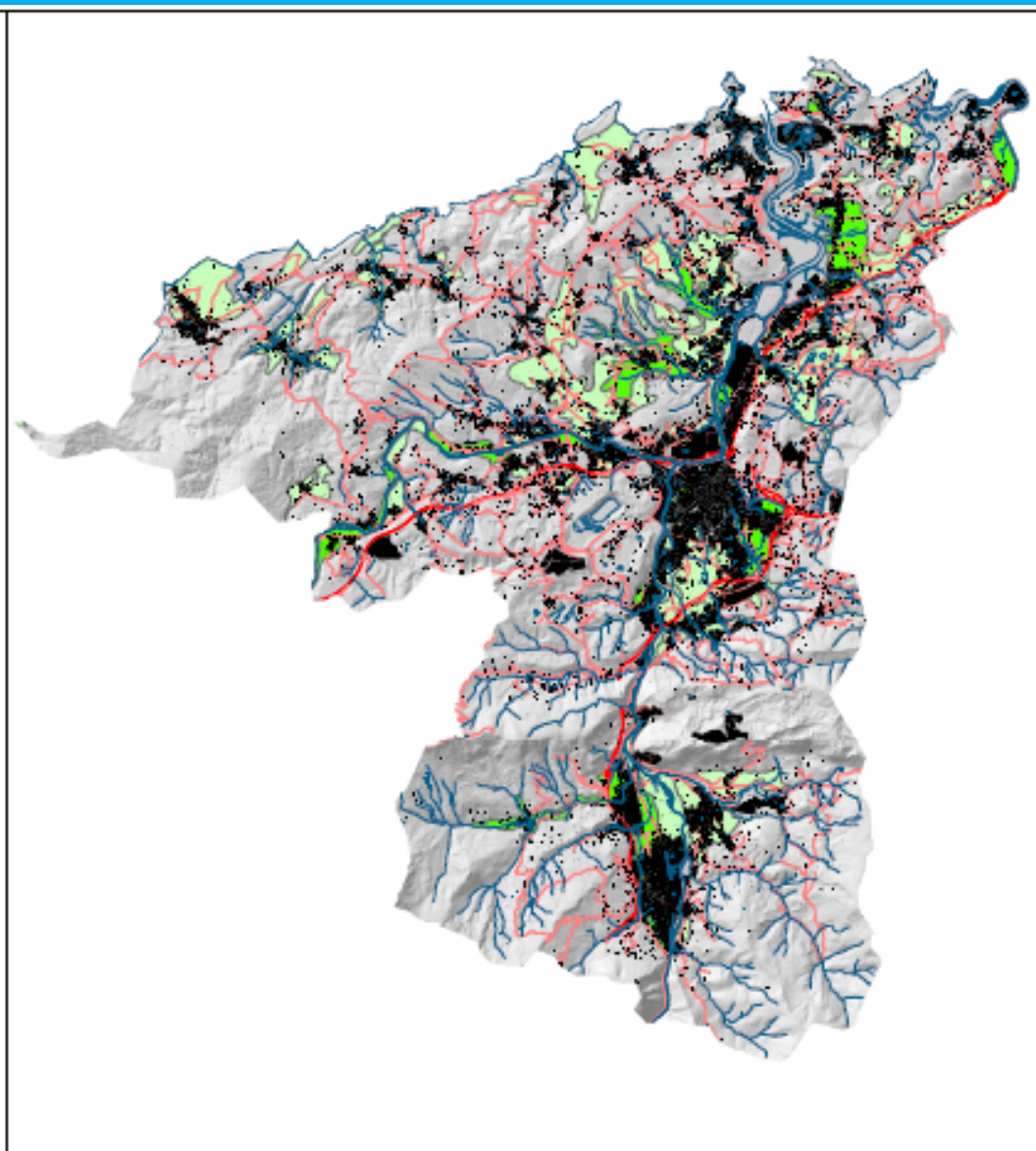
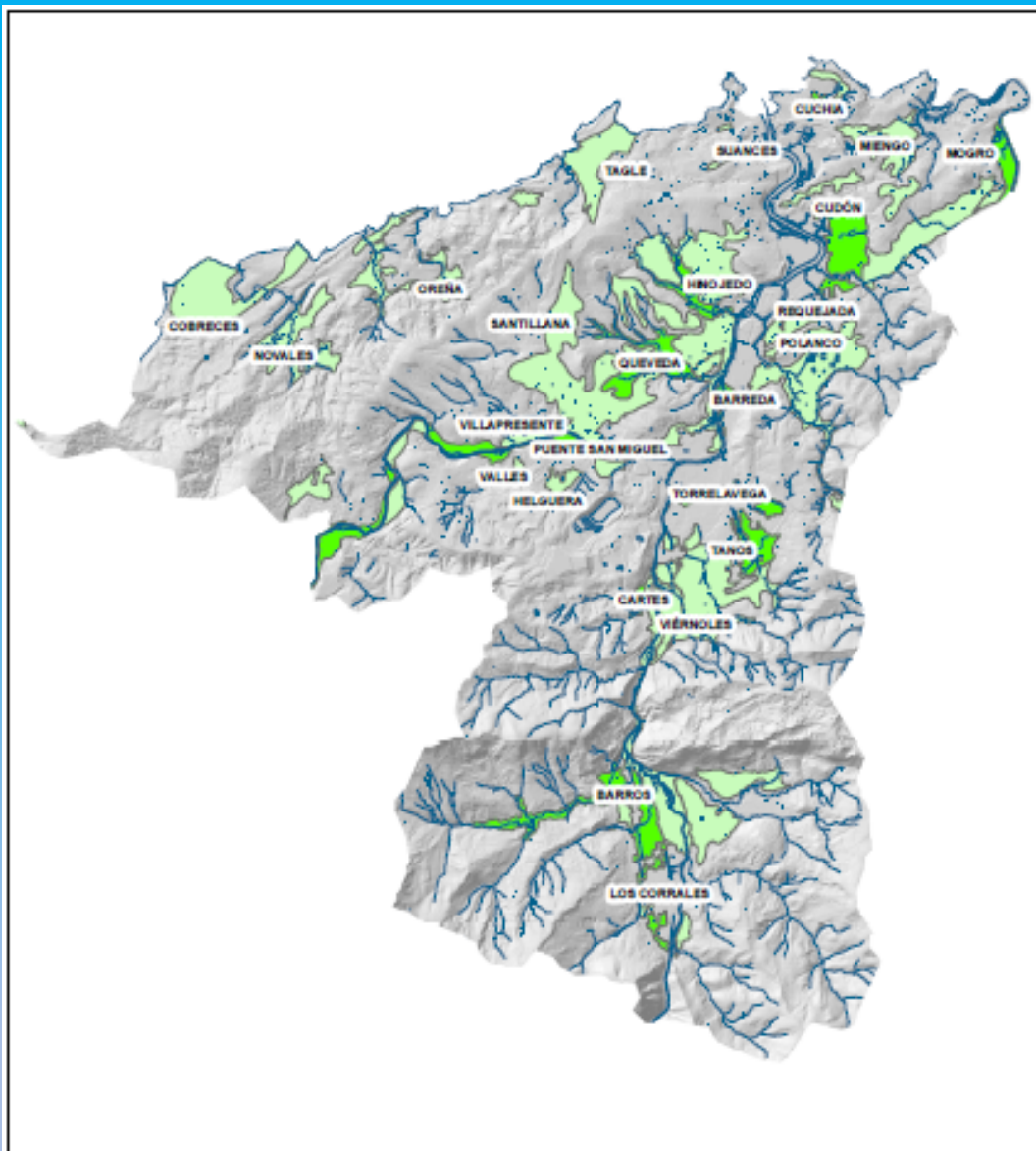
- Pero lo más interesante está en el punto 19, en el que vincula las ayudas de la PAC (esenciales para Cantabria) a la protección de los suelos, basándose en los postulados de la Agroecología:

“Considera que la PAC debe proporcionar las condiciones necesarias para salvaguardar la productividad y los servicios ecosistémicos de los suelos; anima a los Estados miembros a introducir medidas coherentes de protección del suelo en sus planes estratégicos nacionales de la PAC y a garantizar un amplio uso de prácticas agronómicas

Los objetivos específicos del proyecto son los siguientes:

- Proporcionar a los habitantes de los dos grandes núcleos urbanos del valle del Besaya, Torrelavega y Los Corrales de Buelna, y al resto de la población, de productos hortícolas y frutícolas de gran calidad, ya que la cornisa cantábrica produce verduras y frutas de una excelente calidad, y los circuitos cortos de consumo favorecen mucho su preservación. Sería un modelo de producción agrícola periurbano, que permite aproximar a la población de grandes núcleos alimentos frescos y de calidad.
- Proporcionar alimentos saludables, en ecológico, libres de insecticidas y pesticidas, alimentos que deben ser incorporados a los comedores escolares, hospitales y otras instituciones públicas, así como estar al alcance del conjunto de la población.
- Crear en la comarca del Besaya puestos de trabajo en el sector agrícola, puestos de trabajo estable y con ingresos suficientes para asegurar una calidad de vida a los productores, en este caso a los pequeños y medianos agricultores. Esto exige comercializar alimentos a un precio competitivo con el de las grandes superficies.

- Crear en la comarca del Besaya puestos de trabajo en el sector agrícola, puestos de trabajo estable y con ingresos suficientes para asegurar una calidad de vida a los productores, en este caso a los pequeños y medianos agricultores. Esto exige comercializar alimentos a un precio competitivo con el de las grandes superficies.
- Crear cooperativas agrícolas que engloben a todos los productores, un modelo que sirva de ejemplo de gestión eficaz comercialmente porque abaratan los costes de producción y favorecen los sistemas de comercialización. Este modelo debe extenderse al conjunto de productores del sector primario en Cantabria, tanto agricultores como ganaderos.
- Desarrollar un modelo de producción agrícola respetuoso con el medio ambiente, bajo los postulados de la Agroecología: con una gestión eficaz de los residuos; una eficaz gestión energética; una gestión eficaz del agua; una gestión eficaz del paisaje; una gestión eficaz de la biodiversidad; etc.



Capacidad de uso de los suelos



— Red Hidrográfica

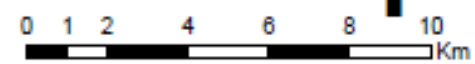
— Carretera de calzada única

— Carretera de calzada doble

■ Edificaciones y Construcciones

ETRS89 Huso 30 UTM

Escala 1:180.000



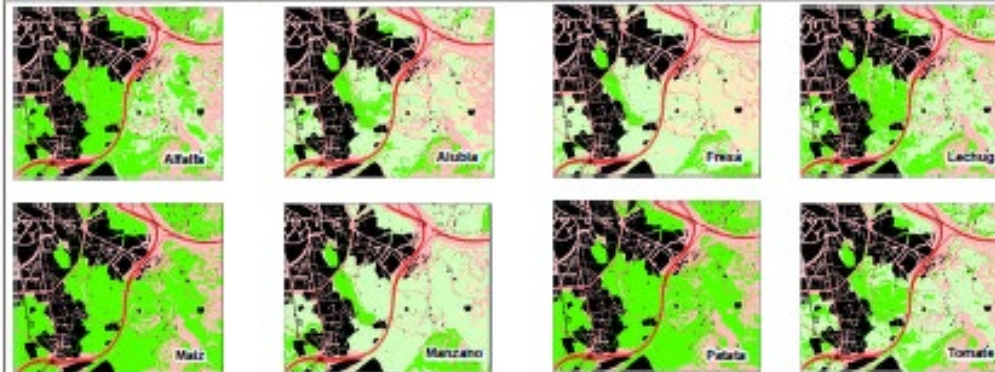
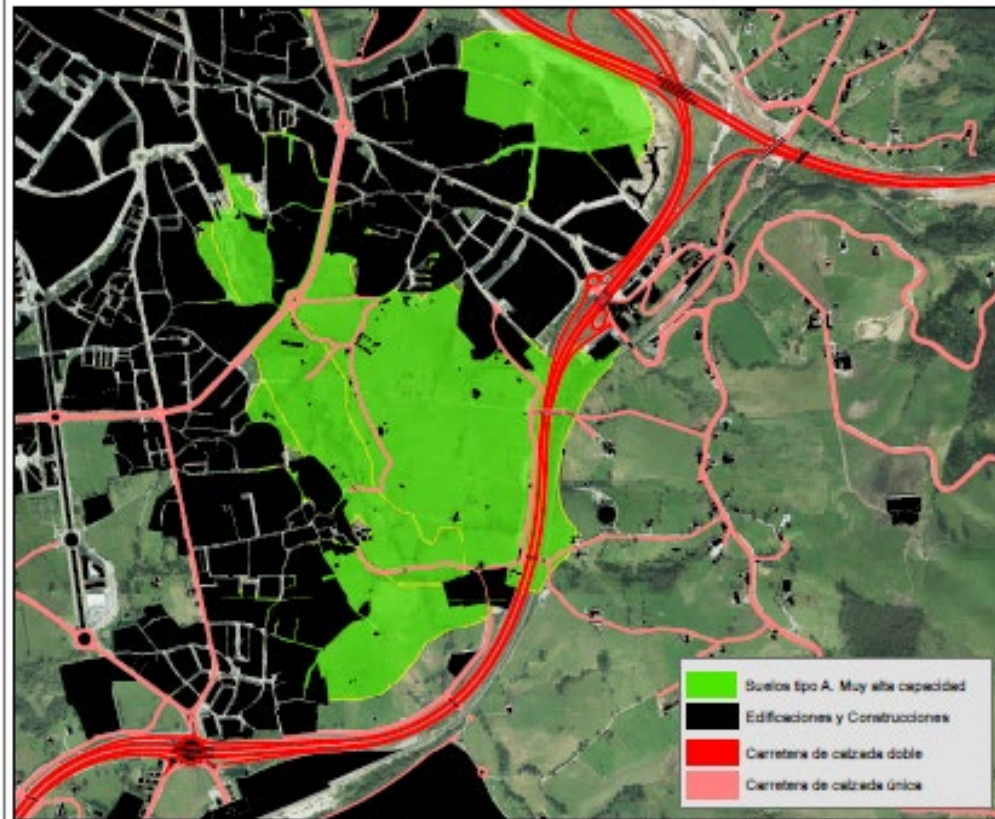
Fuentes cartográficas

ZAE Universidad de Cantabria

Topografía @cantabriaes

MAPA 2

Capacidad de tipo suelos A y aptitud de algunos cultivos en la vega de Tanos (Torrelavega)



Aptitud para los cultivos

- Inadecuada
- Marginal
- Moderada
- Óptima

ETRS89 Huco 30 UTM
Escala 1:10.000

0 50 100 200 300 400 500
Metros

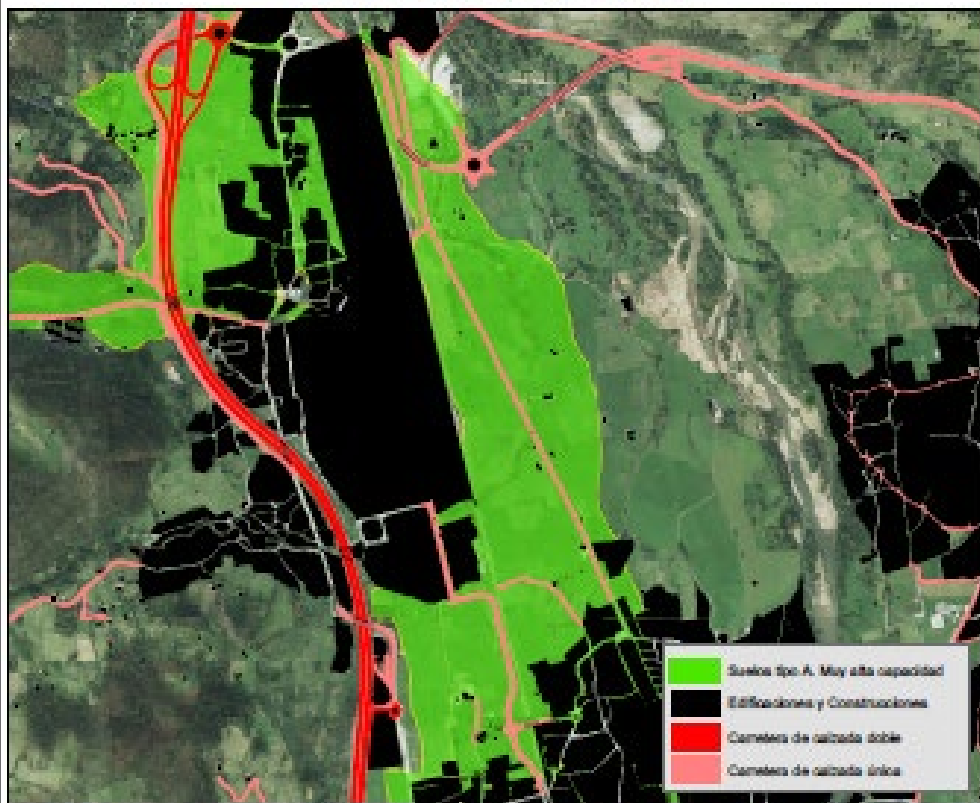


Fuentes cartográficas

ZAE Universidad de Cantabria
Topografía @cantabriaes

MAPA 3

Capacidad de tipo suelos A y aptitud de algunos cultivos
en la vega de Barras (Los Corrales de Buenas)



Aptitud para los cultivos



ETRS89 Huso 20 UTM

Escala 1:10.000



Fuentes cartográficas

DAG Universidad de Córdoba

Topografía @cordobaes

