

VIII JORNADAS ESTATALES INTERVEGAS CANTABRIA

AGROECOLOGÍA, DESARROLLO RURAL Y
DESPOBLAMIENTO: BASES DE LA SOBERANÍA
ALIMENTARIA

EL PROYECTO DEL CAMIN REAL DE LA MESA, ASTURIAS

Enrique Francés

Octubre 2022

La metodología aplicada se basa en los procedimientos clásicos de la Ordenación Territorial, empleando técnicas de análisis espacial a través de un Sistema de Información Geográfica (SIG), con el que se integró información procedente de distintos mapas de componentes del medio físico:

Pendientes, Altitudes y Orientaciones topográficas, obtenidas a partir de un modelo digital de elevaciones del terreno (MDE) con una precisión de 5 metros, Litología y Depósitos superficiales, Suelos, Vegetación y Usos Actuales, y, finalmente, Parámetros Climáticos, como la Insolación Potencial, Temperaturas, Coeficientes hídricos, etc.

A través de la evaluación e integración de todos estos elementos, se pudieron obtener los siguientes resultados para el territorio del Camín Real de La Mesa:

- Una cartografía por Concejos (Municipios) de los usos agrícolas tradicionales existentes en la zona en el año 1850.
- Un mapa de Orientación de Usos óptimos a escala **1:25.000**, que incluye los siguientes usos: Agrícola intensivo, Ganadería intensiva, Ganadería extensiva, Forestal de producción, Forestal de conservación, Conservación de la Biodiversidad, Ganadería extensiva/Conservación de la Biodiversidad e Improductivo.
- Una cartografía a escala **1:5.000** de los terrenos de mayor Aptitud de Uso para 16 tipos de cultivos hortofrutícolas.



Los puertos de alta montaña de Somiedo



Productos del mercado de Grado

Las vegas bajas del Nalón



ESPECIES DE CULTIVO SELECCIONADAS

<i>Nombre común</i>	<i>Nombre científico</i>	<i>Clase</i>
Cerezo	<i>Prunus avium</i>	Frutales
Kiwi	<i>Actinidia chinensis</i>	
Limonero	<i>Citrus limon</i>	
Manzano	<i>Malus domestica</i>	
Peral	<i>Pyrus communis</i>	
Arándano	<i>Vaccinium corymbosum</i>	Pequeños frutos
Fresa	<i>Fragaria x ananassa</i>	
Cebolla	<i>Allium cepa</i>	Hortícolas
Faba	<i>Phaseolus vulgaris</i>	
Guisante fino	<i>Pisum sativum</i>	
Lechuga	<i>Lactuca virosa</i>	
Patata	<i>Solanum tuberosum</i>	
Puerro	<i>Allium ampeloprasum</i>	
Tomate	<i>Lycopersicum esculentum</i>	
Escanda Fisga	<i>Triticum dicoccon</i>	
Escanda Povia	<i>Triticum spelta</i>	
Vid	<i>Vitis vinifera</i>	Viñedo

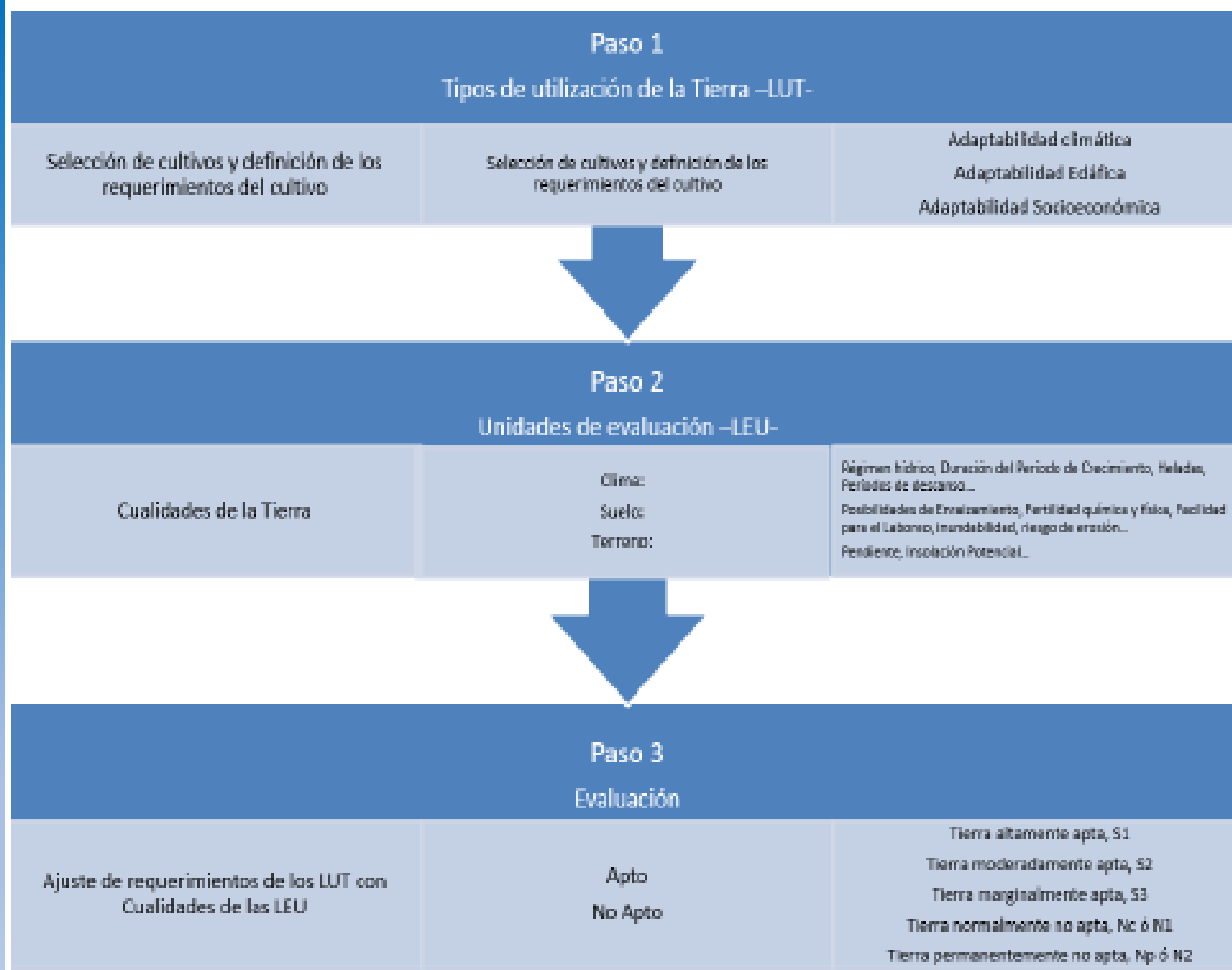
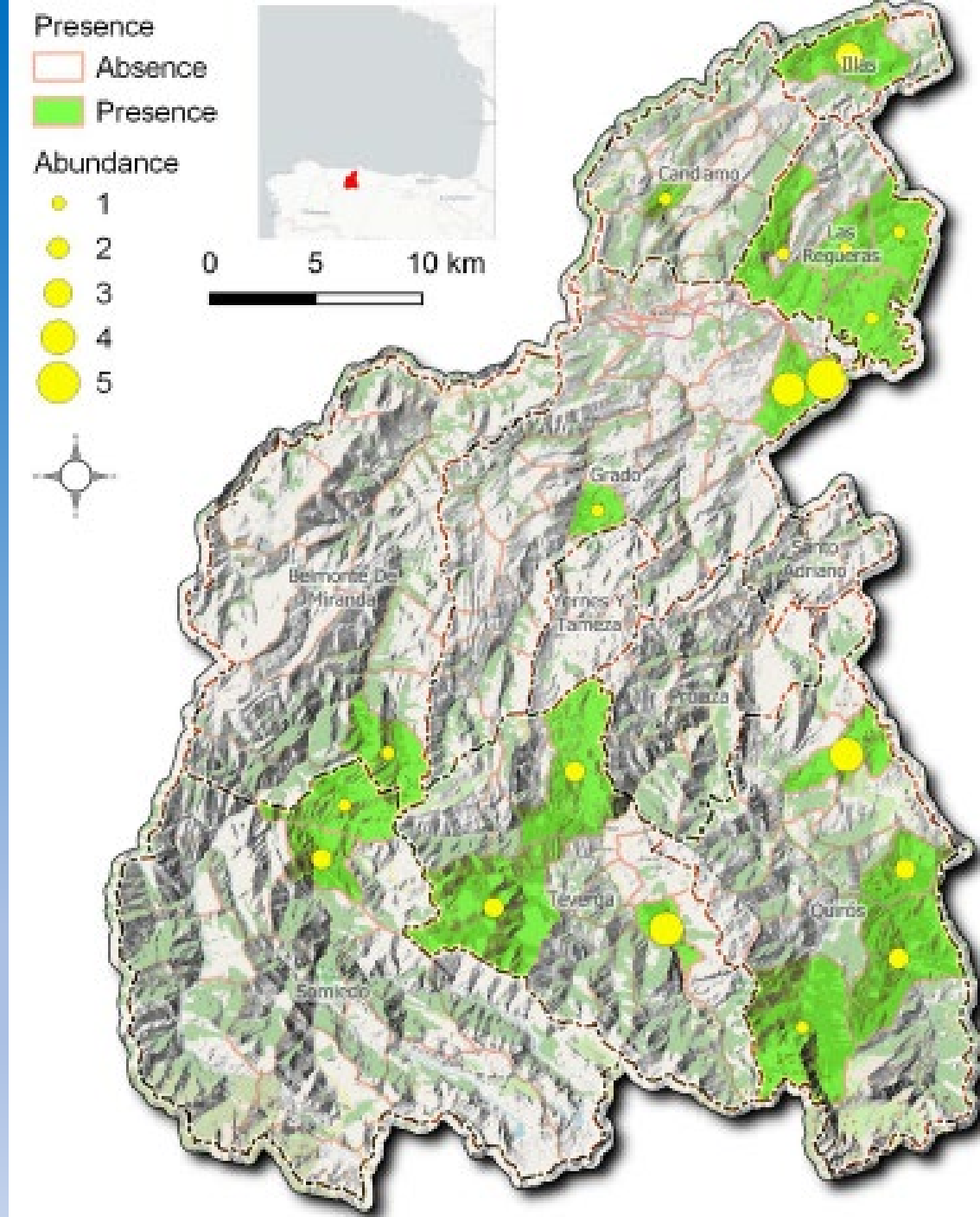
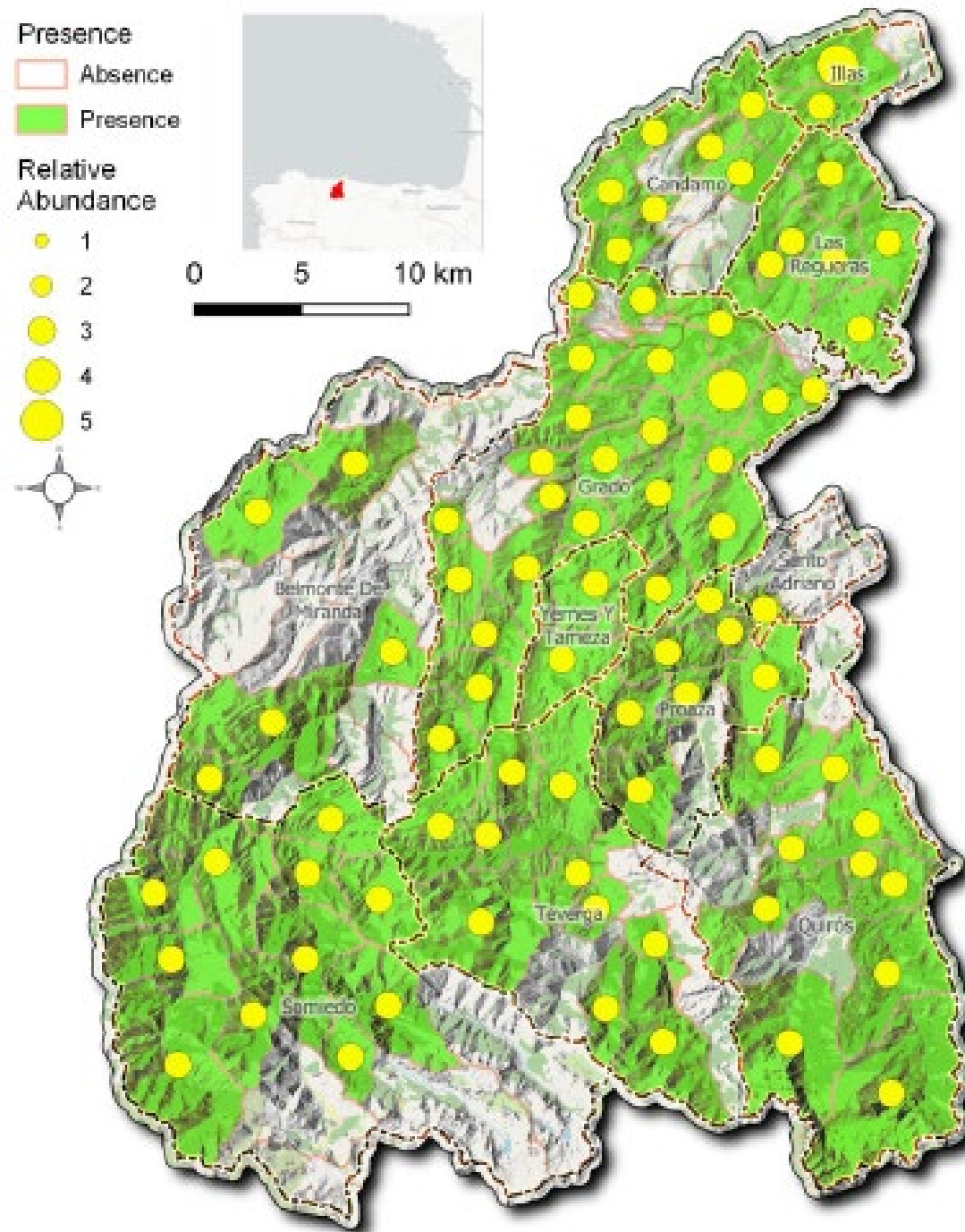


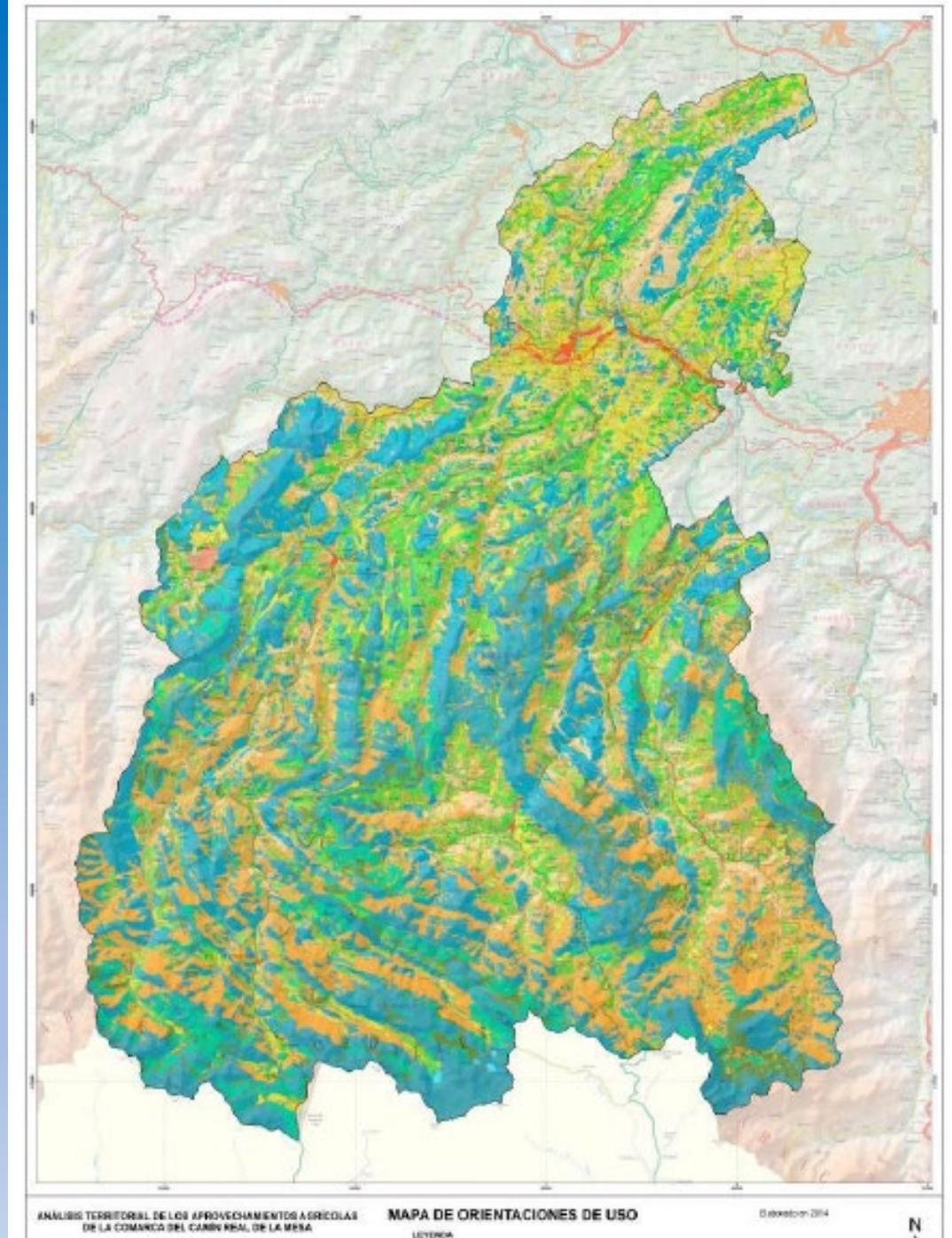
Figura 8. Esquema del Procedimiento seguido para obtener la Aptitud de cada cultivo.



Áreas de cultivos de frutales, según Madoz



Áreas de cultivos de maíz,
según Madoz



ANÁLISIS TERRITORIAL DE LOS APROVECHAMIENTOS AGRÍCOLAS
DE LA COMARCA DEL CAMÍN REAL DE LA MESA

MAPA DE ORIENTACIONES DE USO
LEYENDA

Diciembre 2014

N

Mapa de Orientaciones de Uso del Camín Real de la Mesa.

DISTRIBUCIÓN DE LA ORIENTACIÓN DE USOS DEL CAMÍN REAL DE LA MESA		
<i>ORIENTACION DE USO</i>	<i>SUPERFICIE EN HECTÁREAS</i>	<i>% DEL GRM</i>
Agrícola	10.446,91	7,50
Conservación de la Biodiversidad	43.854,10	31,48
Forestal de Conservación	33.640,57	24,14
Forestal de Producción	10.923,28	7,84
Ganadería Extensiva	10.326,41	7,41
Ganadería Extensiva / Conservación de la Biodiversidad	6.980,51	5,01
Ganadería Intensiva	19.307,74	13,86
Improductivo	3.849,97	2,76
SUMA	139.329,49	100

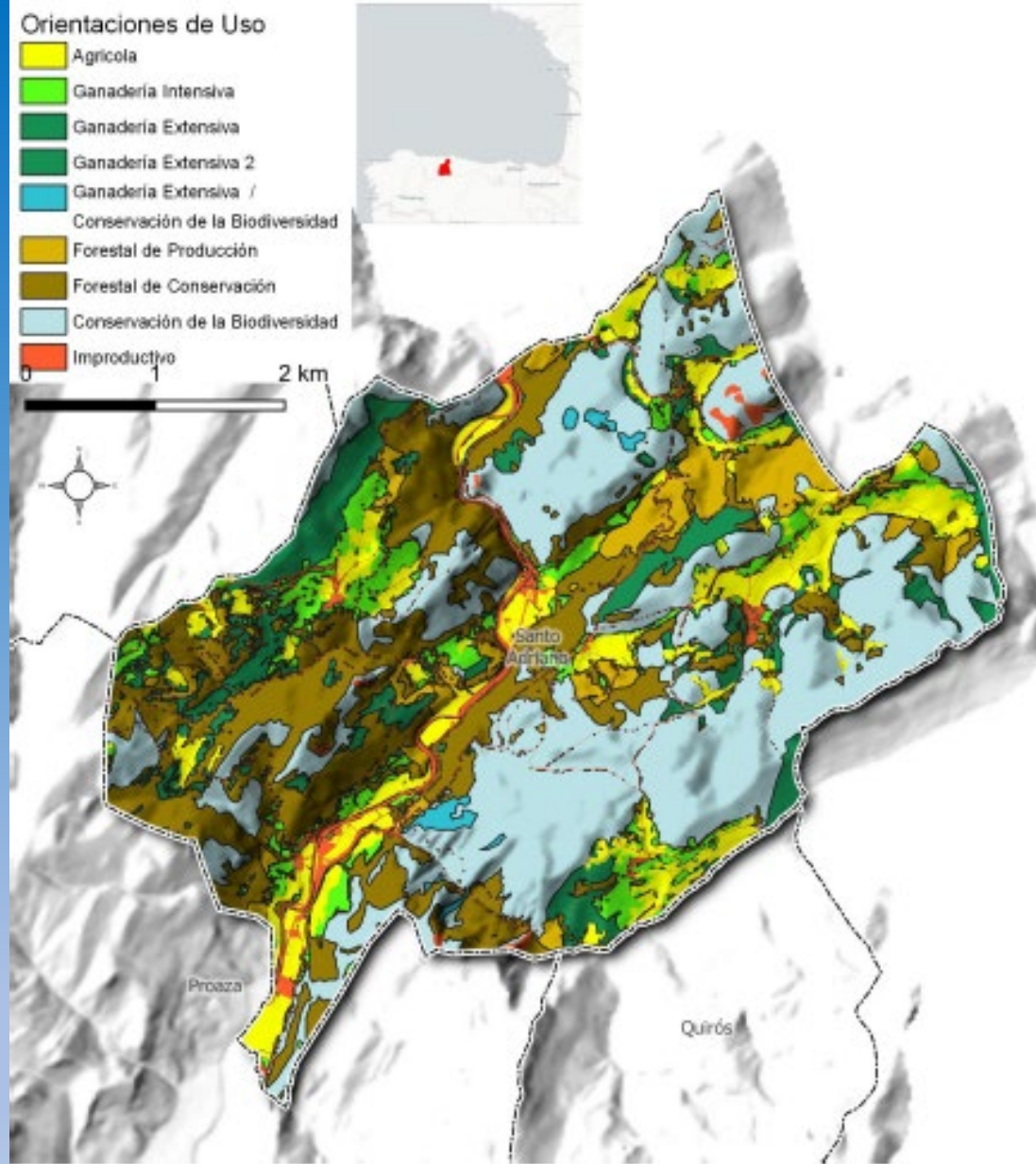


Fig. 11. Mapa de Orientaciones de Uso de Santo Adriano

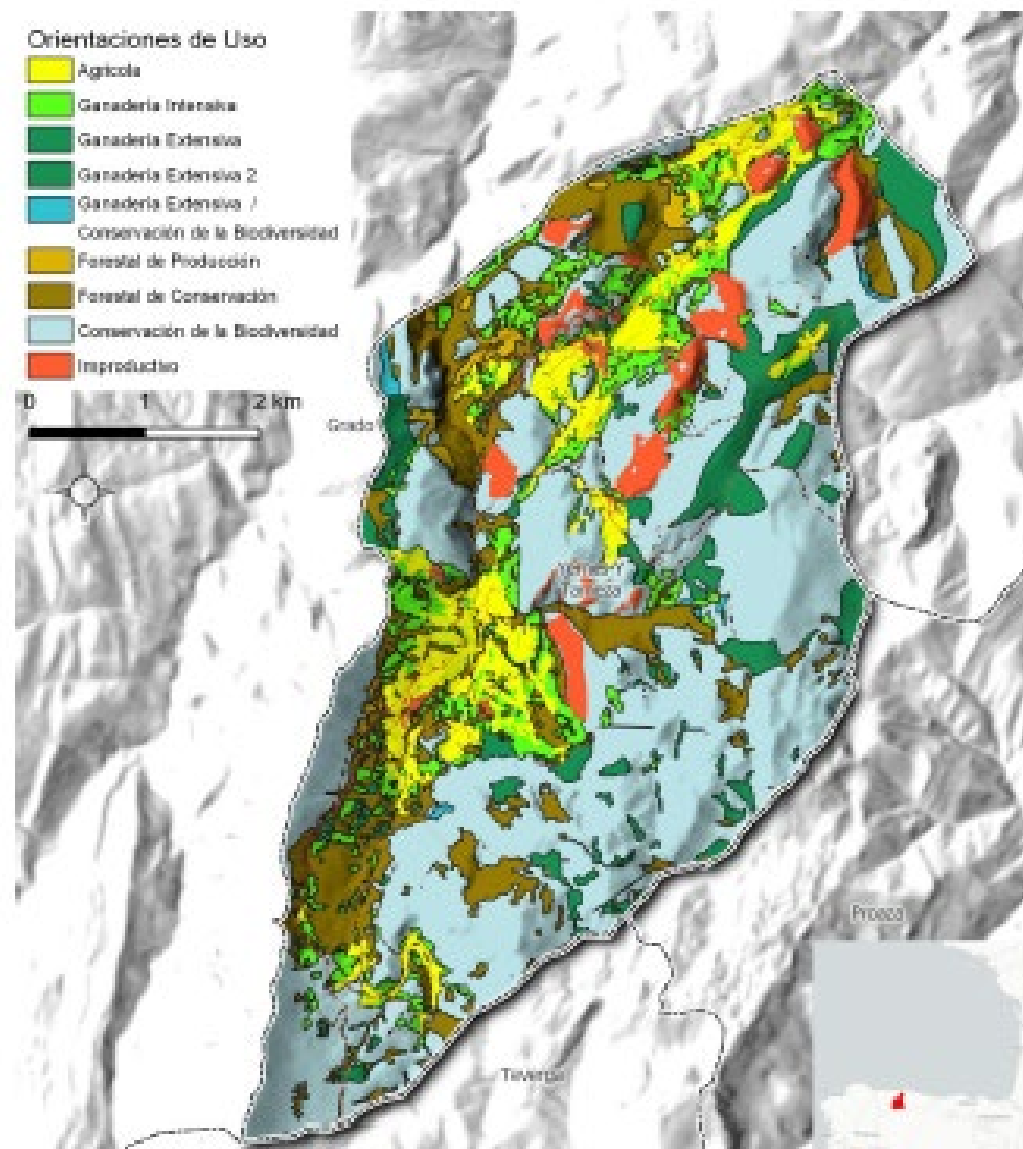
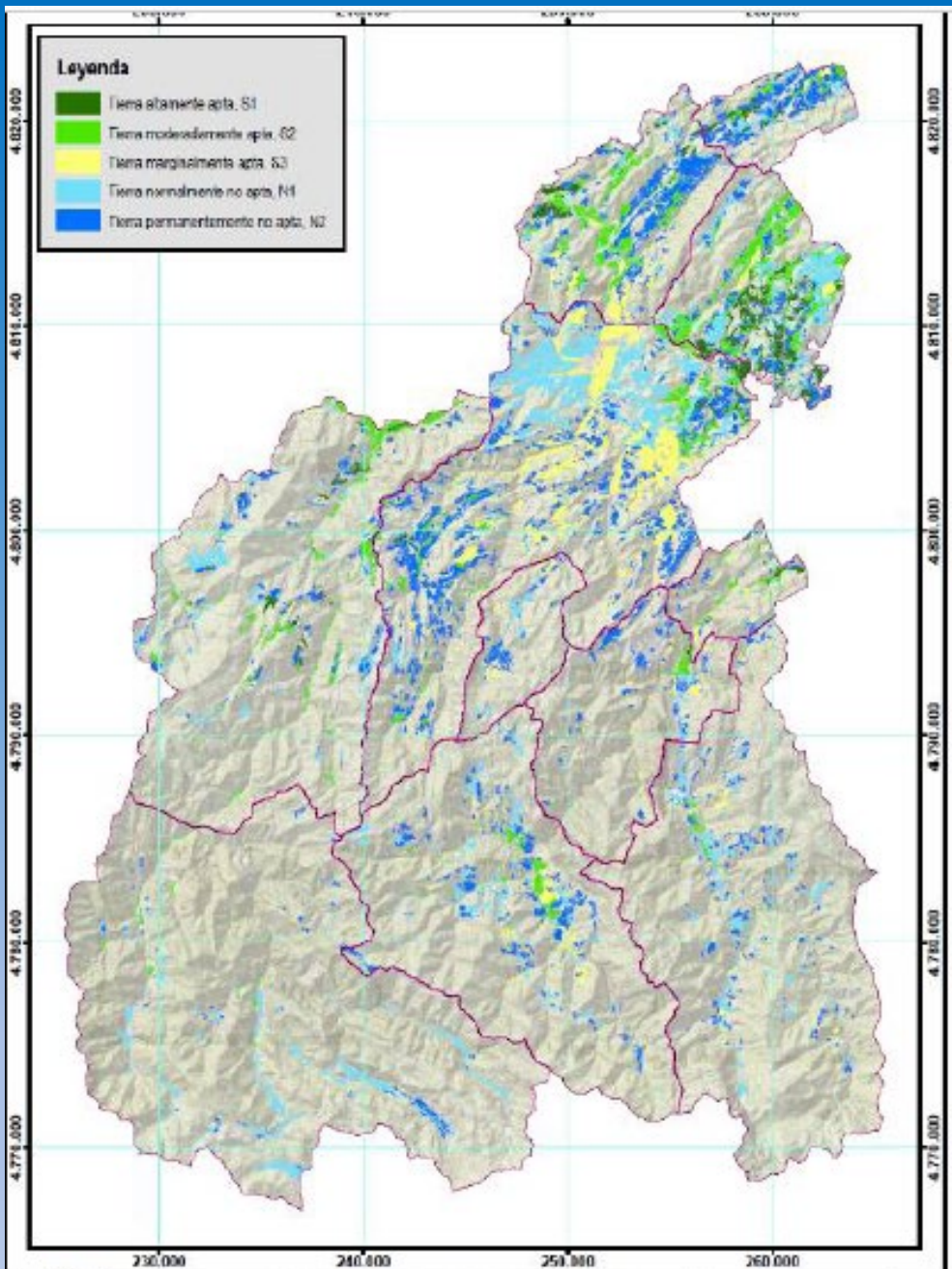


Fig. 12. Mapa de Orientaciones de Uso de Yemes y Tameza



Leyenda

- Tierra altamente apta, S1
- Tierra moderadamente apta, S2
- Tierra marginalmente apta, S3
- Tierra normalmente no apta, N1
- Tierra permanentemente no apta, N2



MAPA DE APTITUD PARA EL CULTIVO

Kiwi (*Actinote chinensis*)

Elaborado en 2014
Escala 1:250,000
ETRS 89, UTM-Huso 30



PRODUCTOS FINALES OBTENIDOS

<i>Descripción</i>	<i>Características</i>	<i>Valor aportado</i>
MAPA HISTÓRICO DE PRODUCCIONES (ANEXO I)	Recopilación histórica de producciones agrícolas basada en P. MADUZ.	Muestra la variedad de productos agrícolas de las distintas parroquias y el rastro de algunos que fueron especialmente apreciados.
MAPA DE ORIENTACIÓN DE USOS (ANEXO II)	Integración de variables cartográficas.	Delimita las áreas más adecuadas del territorio para cada tipo de uso propuesto.
MAPA DE APTITUD PARA EL CULTIVO (ANEXO III)	Función de productos y variedades tradicionales y de nueva implantación.	Segrega las localizaciones más aptas para cultivos concretos: por ejemplo fresa, faba de granja, arándano, escanda u otros productos frutícolas y horticolas de primor que se desee implantar.

